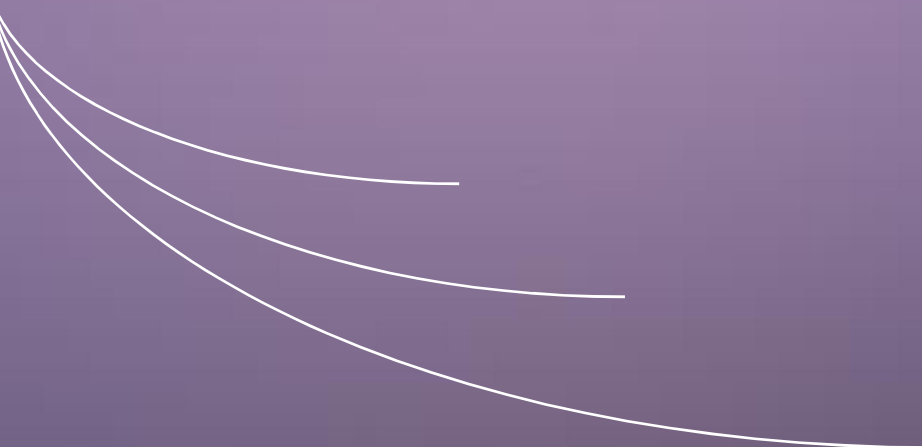
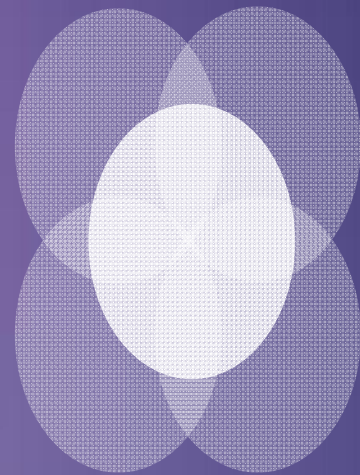


道路桥梁工程系 试卷批改装订要求

根据学院教务处统一要求和学
期教学检查简报反馈，特制定本样
板，以供参考。



信 息

内蒙古交通职业技术学院

试 卷

2015 至 2016 学年度第 一

课程名称: 检验标准
 考试班级: 铁道1305
 授课教师: 王春建

评卷教师和审核教师必须本人签字且不少于3人, 不得代签

试卷封皮上需填写的内容应齐全、清晰, 文字一律用黑色签字笔书写且字迹工整

	评卷教师	审核教师
第一题	常宗林	高健
第二题	常宗林	高健
第三题	陈心红	常宗林
第四题	陈心红	常宗林
第五题	高健	陈心红
第六题	高健	陈心红
第七题		
第八题		
合分教师签字	王春建	高健
登分教师签字	王春建	高健

况

10528	物品	86	95	89
10529	姜建慧	97	95	96
10530	贺加明	89	90	89
10531	栗娜	96	65	87
10532	王艳	83	65	78
10533	许鸿泽			

平时成绩按照百分制填写，成绩总分为加权后的分数。

试卷装订至上而下顺序为：《学生成绩表》、《考场情况记录单》、《试卷分析报告》、《试卷标准答案》、《xxx试卷》、《外包封皮》

教师： _____
 监考教师： _____
 日期： _____
 份数： _____
 由教： _____
 简要情： _____

1. 本记录单由监考教师逐项认真填写，一式两份；一份在考场外处保存备查。
 2. 考试纪律情况一栏填写内容为：对考场总体考试纪律的评价；违纪节，并将作弊证明物粘贴于本表背面。

得分	84.03
<p>学生，依照考试大纲又有考查学生工程</p> <p>题、单选题、多选题得分率可以看出基本，学生掌握的较好</p> <p>长，学生复习情况很同时应根据学生学习学生有一个提高的空</p>	

年 12 月 26 日

- 2.5 (1分); 3 (1分)。
- 0.20 mm (1分); 不得出现裂缝 (1分)。
- 30 (1分); 10 (1分); 5 (1分)。
- (1分); 2.5MPa (1分); 10MPa (1分)

诚实考试吾心不虚，公平竞争方显实力

2015-2016 学年度第一 学期

13 级铁道班级《检验标准》试卷 A

应达到下列强度：

10MPa。

学号	姓名	笔试成绩 (70%)	平时成绩 (30%)	成绩总分	学号	姓名	成绩 (70%)	成绩 (30%)	总分
201246110237	苏木布乐	77	78	77	201342340534	常兆鹏	77	60	72
201246110238	曹格乐	97	76	91	201342340535	张宇	83	60	76
201342340501	李琦	78	75	77	201342340536	刘微	91	60	82
201342340502	苏震飞	92	80	88	201342340537	李志			
201342340503	彭月	91	80	88	201342340538	闫嘉伟	81	75	77
201342340504	王超	91	85	89					
201342340505	刘聪明	86	82	85					
201342340506	陈磊	80	79	80					
201342340507	班中杰	81	86	83					
201342340508	李刚	95	75	89					
201342340509	周恩博	96	90	94					
201342340510	吴乌恩其	47	92	61					
201342340511	李亮	86	68	81					
201342340512	王磊	88	65	81					
201342340513	程院生	74	88	78					
201342340514	田承宇	85	79	83					
201342340515	魏俊鹏	79	95	84					
201342340516	张文	84	79	83					
201342340517	尚方剑	83	96	87					
201342340518	郭殿玉	59	80	65					
201342340519	张明杰	82	80	81					
201342340520	闫二琴	94	85	91					
201342340521	张浩	89	81	87					
201342340522	柳宁宁	89	78	86					
201342340523	马志坚	95	86	92					
201342340524	孙凯	60	88	68					
201342340525	丁艳辉	89	87	88					
201342340526	宋冀	69	86	74					
201342340527	姚会武	93	80	89					
201342340528	杨磊	87	76	84					
201342340529	姜建慧	86	95	89					
201342340530	贺加明	97	95	96					
201342340531	栗娜	89	90	89					
201342340532	王艳	96	65	87					
201342340533	许鸿洋	93	65	78					

对没有成绩（或试卷）的学生要与班主任核实且备注

《学生成绩表》中的学生名单顺序应与试卷顺序相符，试卷按学生学号由小到大排列

学生考试成绩应与试卷相应成绩一致

注：考试成绩和平时成绩按照...制填写，成绩总分为加权后的分数。

报监理单位，由监理工程师组织...
 进行检查，对...
 机械化、工厂化、信息化
 施工质量，保障施工安全。
 的差值不得大于(D)。
 D. ±6%
 对检查环氧涂层钢筋的涂层损伤缺陷
 的涂层缺陷的总面积不得大于钢筋表
 D. 60℃
 进行全面检查并按批抽取试件做破坏
 率试验，其质量必须符合《预应力混

内蒙古交通职业技术学院

2015至 2016 年度第

一 学期学生考试成绩分析表

标准	班级	铁道1305	任课教师		王春建			
论闭卷	应考人数	39		实考人数	39			
试题类型	配分	平均得分	得分率	难度				
填空题	35	30.67	0.88	较易				
单选题	10	9.49	0.95	较易				
多选题	20	14.69	0.73	较易				
判断题	10	9.21	0.92	较易				
名词解释	10	8.67	0.87	较易				
简答题	15	11.31	0.75	较易				
10-19	20-29	30-39	40-49	50-59	60-69	70-79	80-89	90-100
			2.6%	2.6%	5.1%	12.8%	46.2%	30.8%
			47.00	59.00	64.50	77.00	84.94	94.00

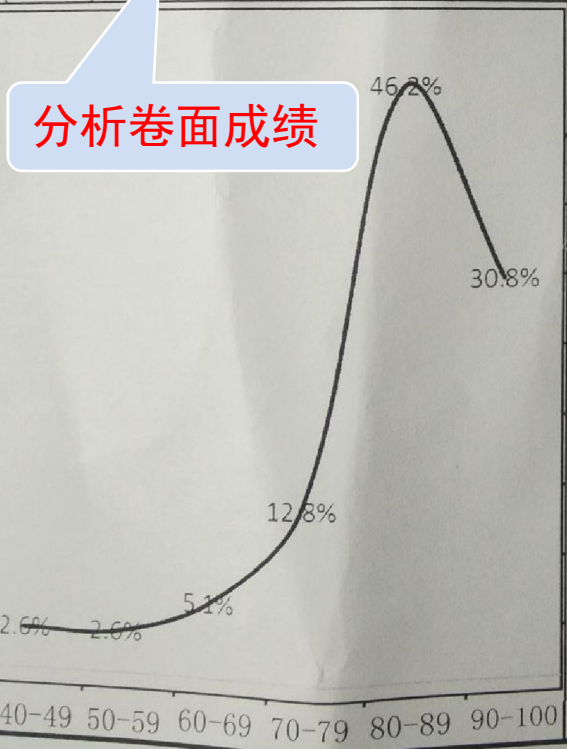
及格率	94.9%	平均分	84.03
-----	-------	-----	-------

试卷分析：

一、本套试题只要是针对于铁路专业的学生，依照考试大纲出题，既有对学生进行基础知识的考试题目，又有考查学生工程实例的题型。难易程度适中

二、试卷共分为六种题型，分别为填空题、单选题、多选题、判断题、名词解释、简答题，通过试卷的得分率可以看出基本平均，得分比例均等，得分率达到了70%以上，学生掌握的较好。

三、从学生得分情况来看，出题难度稍低，学生复习情况很好基本掌握了该课程的主要教学知识点，但同时应根据学生学习情况可以把考题的难以程度再稍加提高，让学生有一个提高的空间，能更有助于学生的发展。



分析卷面成绩

《试卷分析》应针对本科目学生答卷情况有针对性的分析原因，进一步提出解决措施，不得过于简单

2015-2016 学年度第一学期
测量 1301 《桥涵施工技术》试卷 A

卷首得分

题号	一	二	三	四	五	总分
得分	25	20	10	28		83

一、单选题 (每题 2 分, 共 30 分)

- 1、悬臂浇筑法, 最主要的设备是 (B) +2
A、桁架 B、挂篮 C、支架 D、模板
- 2、当千斤顶使用超过()次, 应重新校验。
A、200 B、300 C、400 D、500
- 3、预应力混凝土结构进行“双控”, 即张拉力控制和 () 控制。
A、伸长量 B、预应力损失 C、外露长度 D、张拉控制应力
- 4、某公路工程中修建一座 3 跨 30m 的预应力 T 形梁桥, 该桥属于()。
A、特大桥 B、大桥 C、中桥 D、小桥
- 5、钢筋在进行双面焊接时, 要求搭接长度为 (D)
A、小于 5d B、大于 5d C、小于 10d D、大于 10d
- 6、下列哪种作用是不属于永久作用。()
A、预加力 B、混凝土收缩及徐变作用 C、基础变位 D、温度作用
- 7、桥面应设置横坡, 以利排水。横坡一般可以设置在()
A、墩台上 B、铺装层采用混凝土三角垫层 C、桥道板上 D、以上都正确
- 8、下列哪种施工方法是最传统、最古老的施工方法 ()
A、转体法 B、就地浇筑法 C、悬臂法 D、顶推法
- 9、为了避免结构物因荷载或地基承载力不均匀而发生不均匀沉陷, 产生不规则

题首得分

单项得分

- ...裂缝, 使结构物破坏, 应设置()。
A、伸缩缝 B、沉降缝 C、变形缝 D、接缝
- 10、以下不属于浇筑混凝土时消除挂蓝变形的措施的是()。
A、实验台加压法 B、箱梁混凝土一次浇筑法
C、水箱法 D、抬高挂蓝的后支点法
 - 11、大体积混凝土浇筑中要求水泥的用量不大于()。
A、300 kg B、280 kg C、350 kg D、380 kg
 - 12、在桥梁施工中, 预拱度的大小通常取()。
A、全部恒载产生的竖向挠度 B、全部活载的所产生的竖向挠度
C、全部恒载和一半活载的所产生的竖向挠度 D、荷载所产生的竖向挠度
 - 13、钻孔灌注桩灌注水下混凝土时, 首批混凝土的数量应满足导管初次埋置深度不小于() m。
A、1 B、2 C、3 D、2—4
 - 14、桥梁基础施工中, 钢套筒围堰施工工序为()。
A、清基→钢套筒制作→下沉→就位→浇筑混凝土→拆除钢套筒
B、钢套筒制作→清基→下沉→就位→浇筑混凝土→拆除钢套筒
C、清基→钢套筒制作→就位→浇筑混凝土→下沉→拆除钢套筒
D、钢套筒制作→就位→下沉→清基→浇筑混凝土→拆除钢套筒
 - 15、() 既是基础, 又是施工时的挡土和挡

批改符号:
正确划“√”,
错误划“×”

二、多选题 (每题 3 分, 共 30 分)

- 1、梁段拼接有哪几种形式 ()。
A、全断面铰接 B、部分铰接 C、部分湿接及湿接 D、刚性连接
- 2、悬拼施工有哪些特点 (A, C, D)

题首得分

装

订

线

内

答

题

无

效

A、进度快 B、线形好 C、收缩徐变量少 D、适合多跨梁施工

3、公路桥涵设计时，将汽车荷载分为（ ）。

A、公路—I级 B、公路—II级 C、公路—III级 D、公路—IV级

4、圬工砌体的勾缝形式（ ）。

A、平缝 B、凹缝 C、凸缝 D、卵形缝

5、钻孔灌注桩施工的常用清孔方法有（ ）。

A、抽浆法 B、换浆法 C、喷射清孔法 D、掏渣法

6、悬臂浇筑法施工刚构桥的挂篮由悬吊系统、行走系统和（ ）组成。

A、满堂支架 B、拱架 C、主桁架 D、锚固系与平衡重

7、常用支架计算时，考虑的设计荷载有（ ~~ABD~~ ）。

A、支架自重 B、圬工结构物的重力

C、施工人、料、机的重力 D、振捣砼产生的荷载

王春建

8、常用模板设计时，要求模板板面之间应（ ）。

A、平整 B、接缝严密 C、不漏浆 D、外露面美观

9、下列属于桥梁工程设计中偶然作用的有（ ）。

A、温度作用 B、汽车撞击作用 C、地震作用

10、泥浆的作用有（ ）。

A、护壁 B、防坍孔 C、润滑

试卷修改，需要判卷老师签字

三、判断题（每题2分，共10分）

1、混凝土简支梁中，板式横断面可以适用于跨度较大的桥梁。（ ）

2、扩大基础施工，基坑开挖后可长期暴露。（ X ）

3、悬索桥的某根吊索发生断裂，将导致全桥彻底破坏。（ ）

4、一般来说，桥的跨径越大，总造价越高，施工却越难。（ ）

5、在选择桥梁基础时，当地基上面土层较软且较厚时，宜采用刚性扩大基础。

()

四、简答题（每题15分，共30分）

+28

1、写出悬臂拼装1号梁段湿接缝拼装程序。

吊机就位、松开、起吊号梁段、穿波
缺皮管、冲成测量、丈量湿接缝的
宽度、调整缺皮管、高程测量、检
查冲成、固定号梁段、穿装湿接缝
的模板、浇筑湿接缝混凝土、湿
接缝的养护、拆模

+13

2、写出钻孔灌注桩的主要施工流程。

① 准备工作 +1
② 开挖埋设护筒 +2
③ 吊机就位 +1
④ 钻进 +1
⑤ 清孔 +2
⑥ 设置钢筋笼
⑦ 设置导管 +1
⑧ 灌注水下砼
⑨ 拔出护筒
⑩ 截除桩头
无损检测

简答题各步骤得分

内蒙古交通职业技术学院

卷

用订书钉装订，
试卷装订要整
齐、美观

2015 至 2016 学年度第 一 学

课程名称: 检验标准

考试班级: 铁道1305

授课教师: 王春建

装

订

线

试卷装订时，应
将所有试卷整理平
整且无倒页，与封
皮齐平

古交通职业

试 卷

2016 学年度第 二